



Informatiesessie Ons nieuwe pensioen

Juli 2024



SAFETY AND HEALTH ON SITE

Zorg dat alarm
goed te horen is

Weet wat het
alarm-signaal is

Weet waar nooduitgang,
brandblussers, AED en
verzamelpunt zijn,

Veilige sfeer door respectvol met elkaar
om te gaan; onbevooroordeeld
luisteren naar elkaar



SAFETY AND HEALTH THUIS

Zorg voor ergonomisch goede
(werk)plek incl goede verlichting

Zorg dat rookalarm
werkt

Zorg voor een goed
(evacuatie) plan in geval
van nood

ONDERWEG

Niet rijden en bellen

Ook niet handsfree, eerst parkeren

Zorg dat vluchtwegen
vrij zijn

Agenda

1. Introductie
2. Het proces
3. De Voeks Hoorrecht Commissie
4. De transitie van SSPF
5. Rekenvoorbeelden
6. Meer informatie en Q&A (*reeds gestelde vragen*)

*Nieuwe vragen tijdens de sessie via **Menti.com** - code: 23 39 79 5*



Sprekers van vandaag



- **Frans Everts** *President- Directeur Shell Nederland*
- **Wouter van der Heijde** *Hoofd Arbeidsvoorwaarden Shell Nederland*
- **Gerda Wenji Lomi** *Beleidsadviseur Pensioenen Shell Nederland*
- **Alger Steenhuis** *Project Leider Pensioen project*

- **Piet Hein Deiters** *Voorzitter Voeks Hoorrecht Commissie*

- **Thijs Terwindt** *Voorzitter Centrale Ondernemingsraad*



1. Introductie

**Frans Everts,
President-Directeur Shell Nederland**





2. Het proces



Het proces – Belangrijke stappen gezet, nog een weg te gaan

Q1 2024

Akkoord op hoofdlijnen met
COR / start hoorrecht Voeks
Hoorrechtcommissie (VHC)

juni 2019

Pensioenakkoord

juli 2023

Inwerkingtreding
Wet toekomst Pensioenen

Zomer 2023

Start formele
consultatie met COR

mei/juni 2024

Toelichting aan deelnemers /
afronding formele consultatie

Pensioenfondsen
beoordelen
Transitieplannen /
Toelichting
deelnemers

Eind juni 2024

Shell NL deelt de transitieplannen
met de pensioenfondsen

Eind 2024

Besluit
pensioenfondsen

1 januari 2026

Overgang voor SNPS

1 januari 2027

Overgang voor SSPF



3. De Voeks Hoorrecht Commissie



Voeks Hoorrechtcommissie (VHC)

- VHC heeft het hoorrecht uitgeoefend namens 25.000 gepensioneerden en slapers in SSPF
- Hoorrecht is een zwak recht. VHC heeft geen onderhandelingspositie en kan niets afdwingen. Sociale partners hoeven geen gevolg te geven aan de zorgen en aanbevelingen van VHC
- Na consultatie van de achterban concludeerde VHC:
 - De meeste deelnemers willen de huidige uitstekende pensioenregeling behouden vanwege de waardevastheid en de sponsorgarantie als de dekkingsgraad te laag wordt (risico ligt bij Shell)
 - De meeste deelnemers zijn niet zo geïnteresseerd in de door de WTP gecreëerde mogelijkheid om in te varen waarbij eenmalig het nominale pensioen wordt verhoogd maar waarna de financiële risico's bij deelnemers komen te liggen (pensioen beweegt mee met de beurs en de sponsorgarantie vervalt)

Hoorrechtcommissie – Proces

- Tijdens onderhandelingen tussen SN en COR heeft VHC een position paper ingebracht (okt '23). Voorkeur uitgesproken voor hard sluiten van SSPF ("alles blijft hetzelfde", huidige regeling blijft bestaan)
- Indien sociale partners toch zouden besluiten tot invaren heeft VHC voorwaarden beschreven waaraan voldaan moet worden om de verschuiving van risico's en andere onevenwichtigheden te compenseren cq. weg te nemen, w.o.:
 - Geen compensatie doorsneepremie van actieven uit vermogen SSPF (>€350mln)
 - Hoge waardering en compensatie bij het vervallen van de sponsorgarantie (>€1mld)
 - Andere verdeling buffer waardoor gepensioneerden een grotere stijging krijgen
 - Hogere Risicodelingsreserve om eventuele pensioendaling door economische tegenwind te mitigeren
- Na ontvangst van het Transitieplan in april heeft VHC het Hoorrechtrapport ingediend
 - Voorkeur uitgesproken voor Hard Sluiten, maar wel afhankelijk van de effectieve mogelijkheid tot indexeren
 - Gestelde voorwaarden bij Invaren aangescherpt

Hoorrechtcommissie – Successen

- Sociale partners kozen in het transitieplan voor Invaren maar hebben de volgende aanbevelingen van VHC overgenomen:
 - Hoger bedrag voor de Risicodelingsreserve en Risicomitigatiebudget van 10% naar 15% van het buffervermogen
 - Hoger bedrag van €320 à €345 mln voor wegvallen van de sponsorgarantie bij invaren en overige elementen, nu tot maximaal €850 mln bij Dekkingsgraad <130%
 - Voorkomen van risico t.g.v. wijziging dekkingsgraad tussen moment van besluit en implementatie middels een noodprotocol
 - Keuze uit meerdere beleggingsprofielen voor gepensioneerden en slapers
 - Mogelijkheid om te kiezen voor een vaste jaarlijkse stijging
- Niet overgenomen:
 - Geen compensatie doorsneepremie van actieven uit vermogen SSPF
 - Andere verdeling buffer waardoor gepensioneerden een grotere stijging krijgen

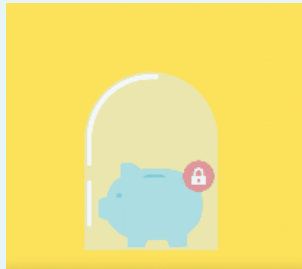


4. SSPF transitie



Hard sluiten is goed bekeken, maar niet gunstig voor deelnemers

Lagere verwachte
pensioenuitkomsten



- Geen toedeling van buffers aan deelnemers; geen initiële verhoging van pensioen
- Mogelijkheid om te indexeren wordt slechter → verwachting daling in koopkracht
- SSPF gaat heel defensief beleggen → drukt kans op indexatie verder omlaag
- Als er wordt geïndexeerd → maximaal prijsinflatie

Vraagtekens over
Toekomstbestendigheid

- Shell met een hard gesloten fonds de uitzondering → Mogelijke aanpassingen in wet?
- Op termijn steeds minder uitvoerders en adviseurs
- Aan het eind van de looptijd van SSPF: vermogen terug naar Shell

Invaren biedt voordeel voor ALLE deelnemers bij dekkinggraad > 125%

Hogere verwachte
pensioenuitkomsten



Maatregelen tegen
risico's

- Toedeling van buffers; dekkinggraad 135% = ca EUR 7 mld
- Bijdrage Shell voor wegvallen sponsorgarantie: 500 mln tot 850 mln
- Pensioen beweegt mee met rendement beleggingen; geen beperking van indexatie tot maximaal prijsinflatie
- Maar ook meer volatiliteit

- Risicodelingsreserve uit vermogen van (max) EUR 1 miljard, maakt kans op korting nihil
- Defensief beleggingsprofiel + uitsmeren rendement over 5 jaar beperkt de volatiliteit
- Voor wie volledige zekerheid wil: inkoop vast pensioen bij verzekeraar mogelijk
- (Individuele) keuzebegeleiding aan gepensioneerden

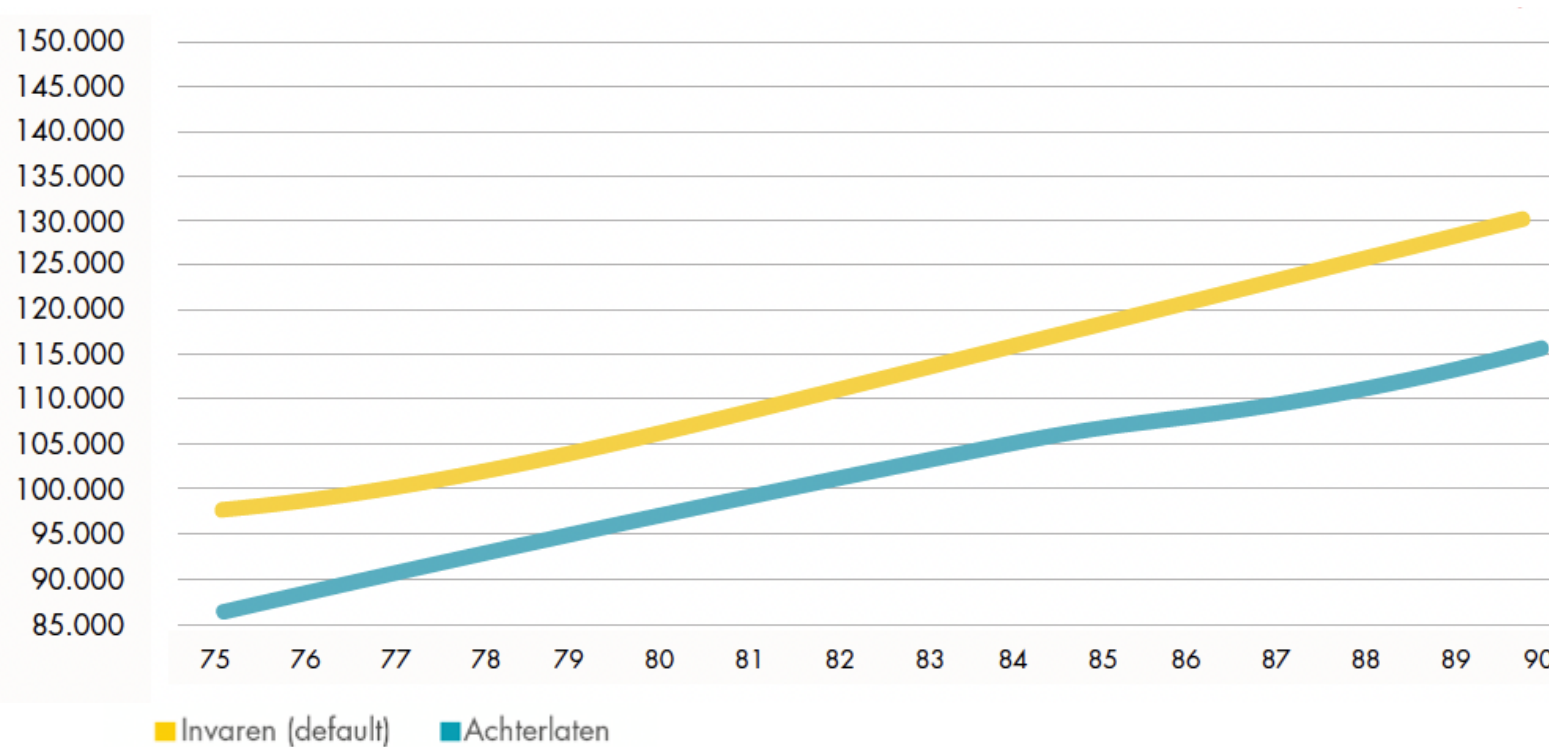


5. Rekenvoorbeelden



Waarom invaren?

HET PENSIOEN DOOR DE JAREN HEEN – DE VERWACHTING exclusief AOW



Jan

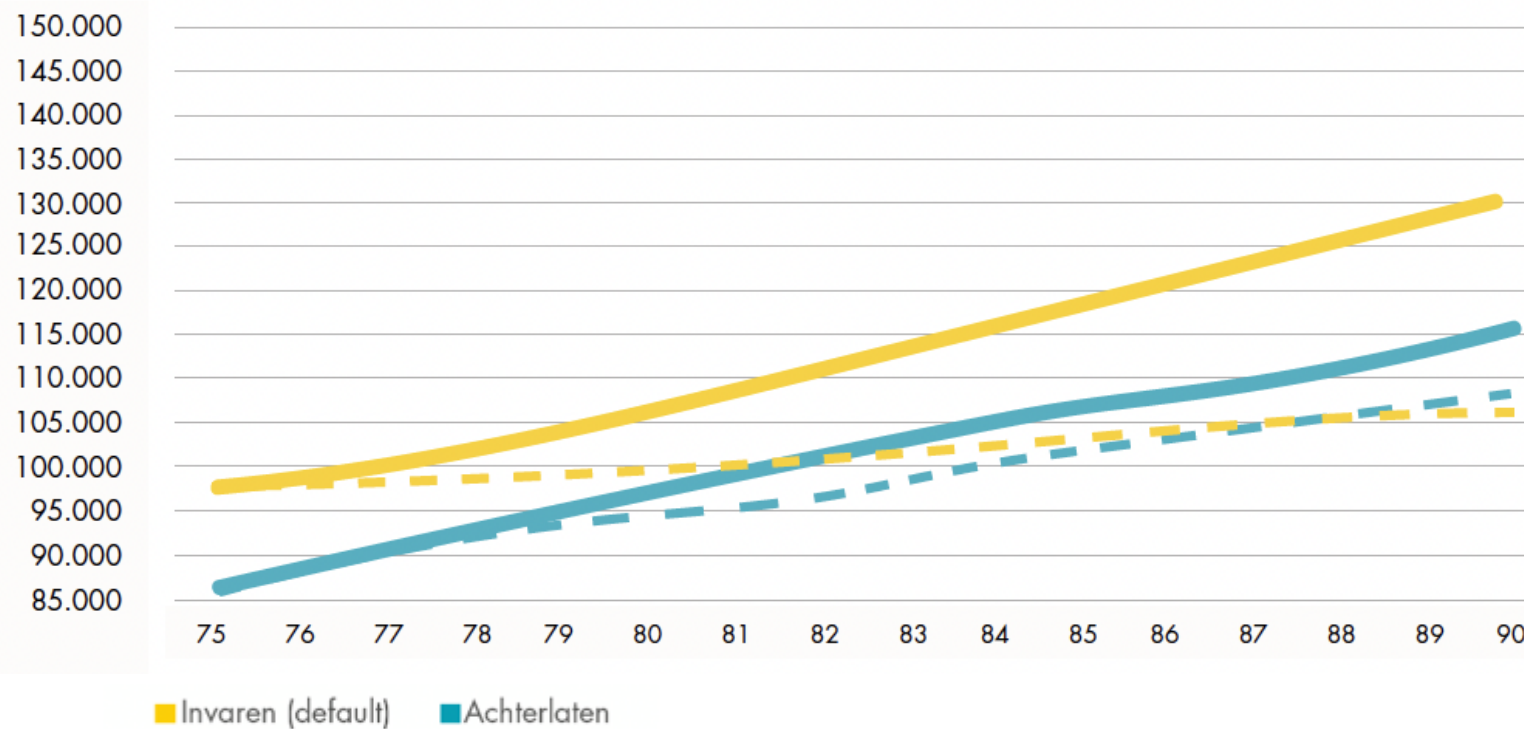
- Gepensioneerd
- 75 jaar

Goed om te weten:

Gebaseerd op de dekkinggraad
per 31 december 2023 (135%)

Waarom invaren?

HET PENSIOEN DOOR DE JAREN HEEN – SLECHT WEER (25%) exclusief AOW



Jan

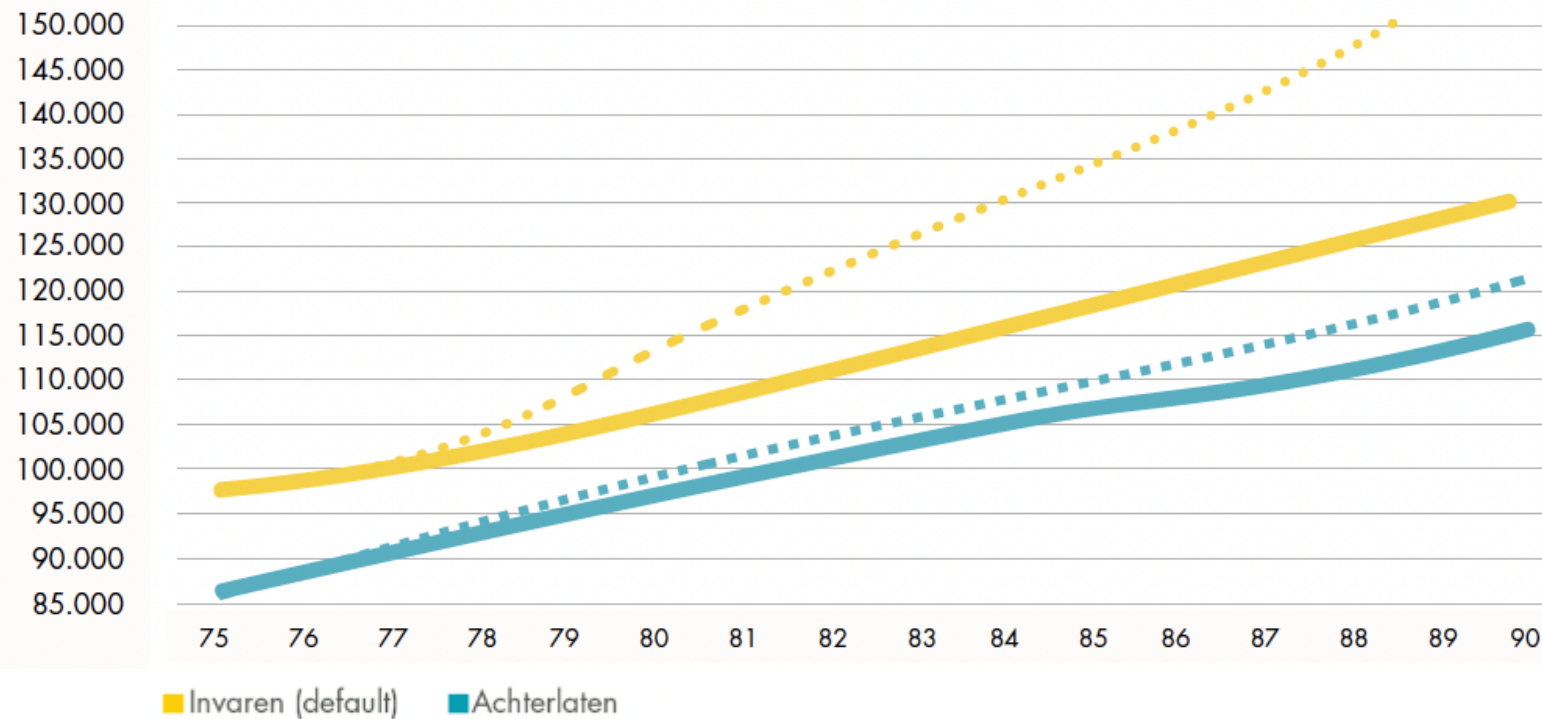
- Gepensioneerd
- 75 jaar

Goed om te weten:

Gebaseerd op de dekkinggraad
per 31 december 2023 (135%)

Waarom invaren?

HET PENSIOEN DOOR DE JAREN HEEN – GOED WEER (75%) exclusief AOW



Jan

- Gepensioneerd
- 75 jaar

Goed om te weten:
Gebaseerd op de dekkingsgraad
per 31 december 2023 (135%)



Koopkrachtontwikkeling gepensioneerde bij dekkinggraad 125%



Gepensioneerde 68-jaar, ook indicatief voor 75-jarige.

Gebaseerd op DNB scenario sets.

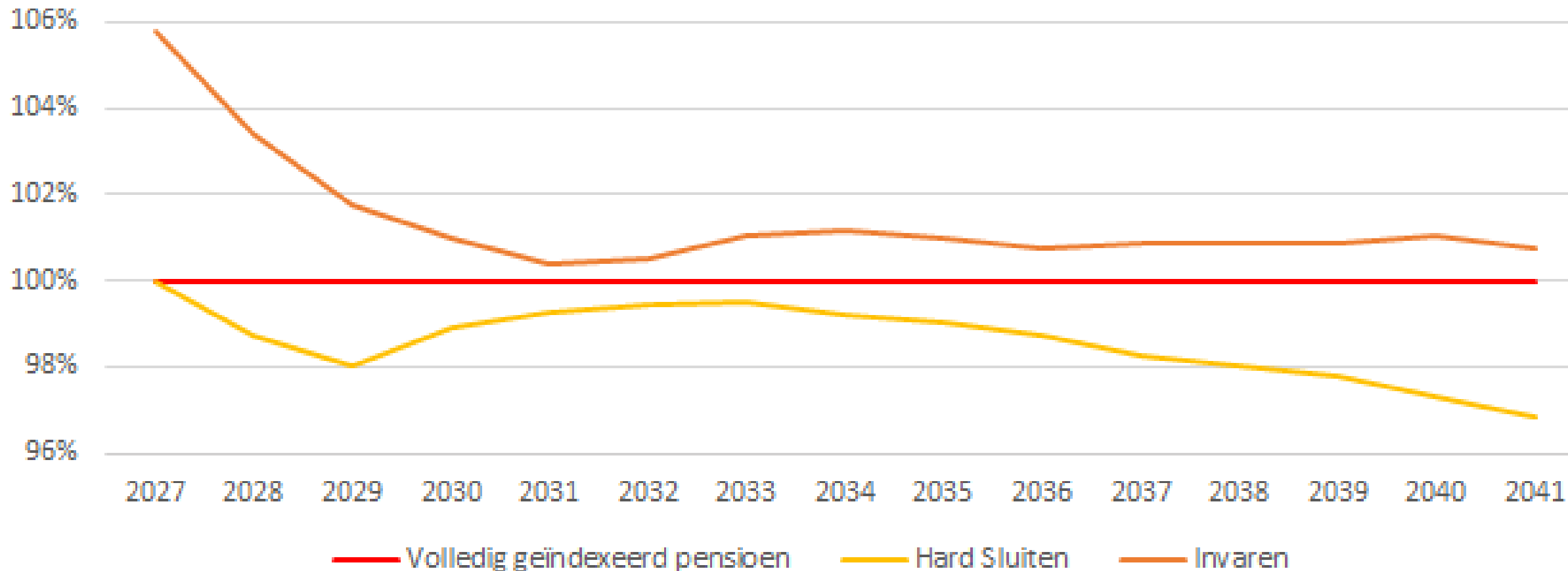
Afgemeten t.o.v. volledig geïndexeerd pensioen (100% koopkrachtbehoud)

Gaat uit van transitie per 1.1.2027

Verwachte Koopkracht Gepensioneerde bij DG 125%

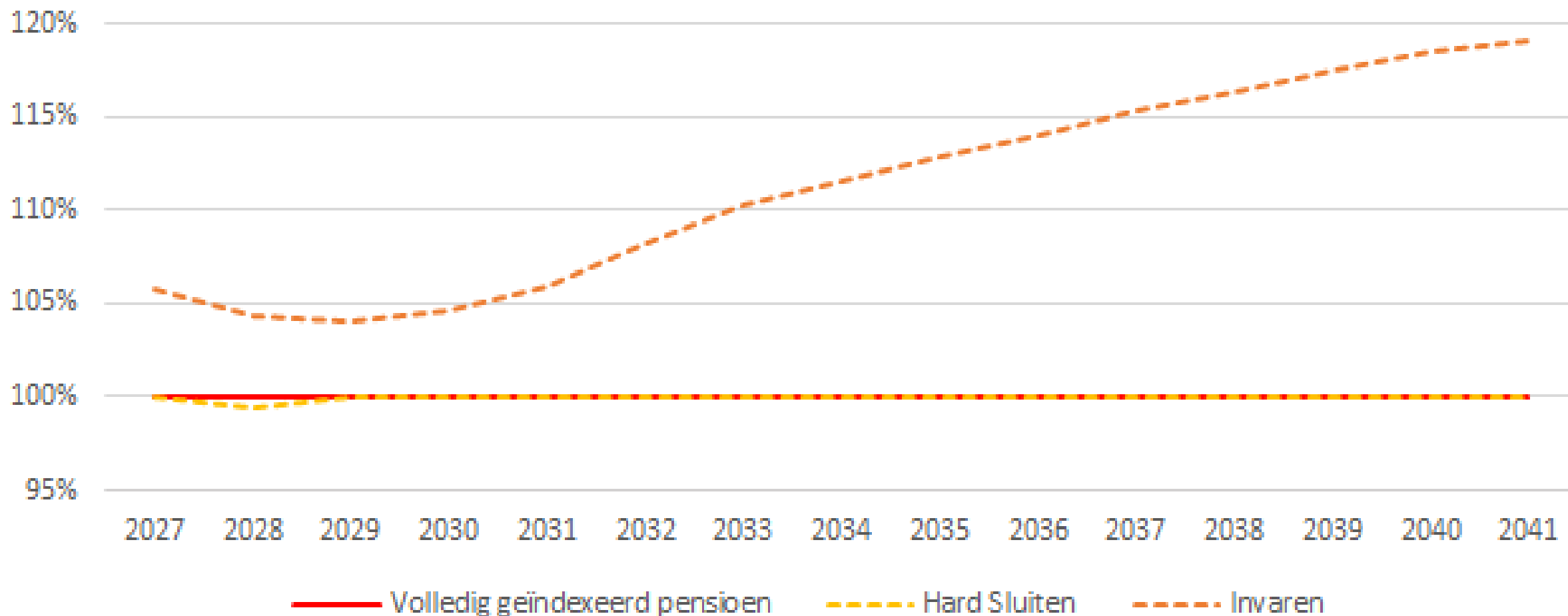
In jaren na transitie t.o.v. een volledig geïndexeerd pensioen.

(De verwachting ofwel mediaan)



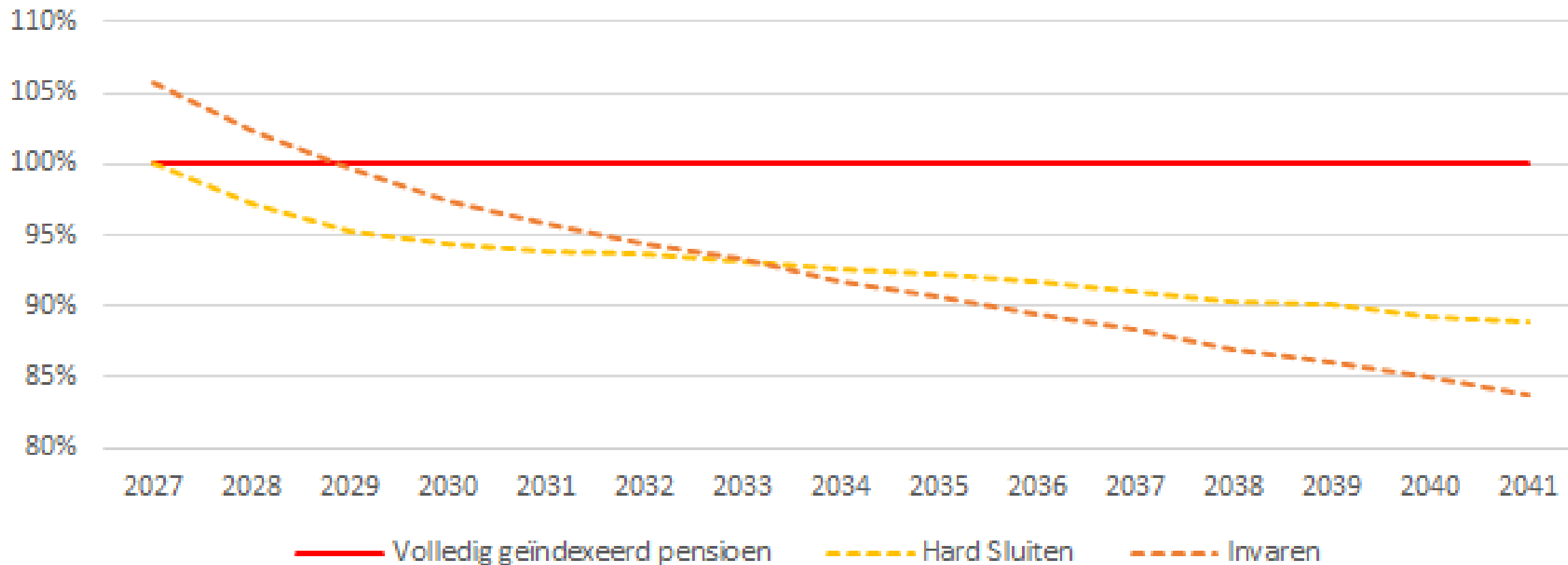
Koopkracht Gepensioneerde bij DG 125% en Goed Weer (Var75)

In jaren na transitie t.o.v. een volledig geïndexeerd pensioen.



Koopkracht Gepensioneerde bij DG 125% en **Slecht Weer** (VaR25)

In jaren na transitie t.o.v. een volledig geïndexeerd pensioen.



Drie punten om te onthouden

1

Door invoering van de nieuwe wetgeving kan de huidige pensioen regeling niet blijven zoals het is. Bij hard sluiten veranderen de indexatieregels wat negatief effect kan hebben op de koopkracht.

2

Invaren zorgt direct voor een hoger verwacht pensioen voor ALLE deelnemers o.a. door toedeling buffers, ruimere fiscale kader en compensatie vanuit Shell voor wegvallen van sponsorgarantie

3

Goede financiële positie van SSPF maakt dat het veranderen van risico en mogelijke karting beperkt blijft o.a. door een grote reserve (max 1 miljard) en verspreiding van rendement (over 5 jaar)

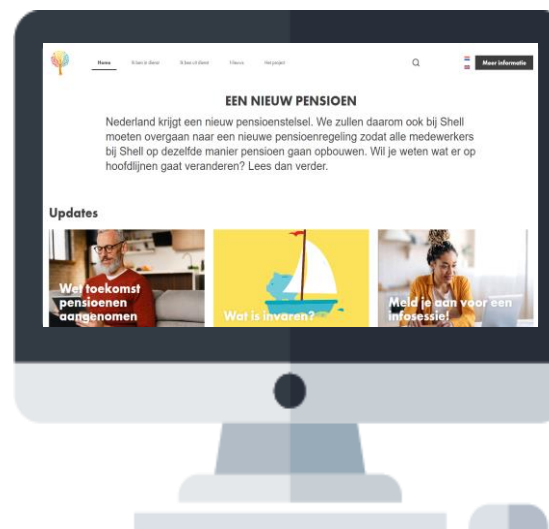
Menti.com code 23 39 79 5



Q&A

6. Meer weten?

Wil je meer informatie over de ontwikkelingen in ons pensioen of heb je vragen?



Ga dan naar www.nieuwpensioenbijshell.nl

Na de zomer meerdere live Q&A's sessies. Uitnodigingen volgen.

O.A. MEER PERSONA'S,
VIDEO'S EN FAQ'S

